

お申し込み方法



生協・学生総合共済加入

生協は組合員のための組織です。

商品購入、サービスご利用前に、
加入手続きをお済ませください。



※留学生、または
扶養を受けていない方は、
加入申込書での手続きを
お願いします。

加入手続きはWebから

- お支払いはコンビニ払い、
またはクレジット払いでラクラク
- 申込書の郵送などが一切不要

生協 共済・保険 加入手続き 期日	総合型選抜I 学校推薦型選抜I 合格者 それぞれの入学手続き期日 までにお済ませください。	学校推薦型選抜II 合格者 2月20日(月)	前期 合格者 3月15日(水)	後期 合格者 3月26日(日)
----------------------------	--	---------------------------	--------------------	--------------------

※期日までにお申込みを完了されると、組合員証機能やミールプラン機能(ミールプランのお申込みをされ、お支払いが完了された方のみ)がついた状態で学生証を受け取ることができます。

パソコン・ミールプラン・学び 他

お申し込みは Vsignから

Vsignのショッピングより
お申し込みください。



お申し込みいただける 商品・サービス

- 高知大学推薦ノート型パソコン
- パソコン周辺機器・アイテム・パソコン講座
- ミールプラン
- 英語講座・大学主催TOEIC IP・シドニーツアー
- 電子辞書・関数電卓
- 1年生からはじめる公務員・就活講座

ご選択いただける決済方法

- ペイジー
- クレジット
- コンビニ
- ローン

各商品 お申込み 締切	総合型選抜I 学校推薦型選抜I 合格者 2月5日(日)	学校推薦型選抜II 合格者 3月1日(水)	前期 合格者 3月22日(水)	後期 合格者 3月31日(金)
-------------------	-----------------------------------	-----------------------------	--------------------	--------------------

その他、新生活準備に関する
お問い合わせはVsignまで

育コミュニケーション・イクス

IKUS 高知大学生生活協同組合

Tel.0800-200-2501 通話料無料

10:00~17:00 Fax.088-840-8209

<https://vsign.jp/kochi/>

※上記期間以外は高知大学生協本部(TEL088-844-1501)
※上記番号受付期間2022年10月1日(土)~2023年4月7日(金)です。



まずはVsignに登録しよう!
受験生・新入生総合応援サイト



新生活 Welcome to 高知大学 サポートカタログ

2023
年度
入学者
対象

一人暮らし
される方 自宅から通学
される方 入寮予定
の方

新入生・保護者の方は必ずご覧ください。



大学生生活の充実のために、
必ずお申込みいただきたい **4** アイテム

一人暮らしを
サポート



大学生のチャレンジを応援
生協&共済



高知大生の必需品
パソコン



初めての一人暮らしを
サポートします
お部屋探し



生活の基本は食事から
ミールプラン



楽しく学べる英語講座
英語学習



高知大学生生活協同組合 新入生サポートセンター

新入生サポートスタッフが
お部屋探しから生活相談まで、
あらゆる面で新入生のみなさんを
サポートします。

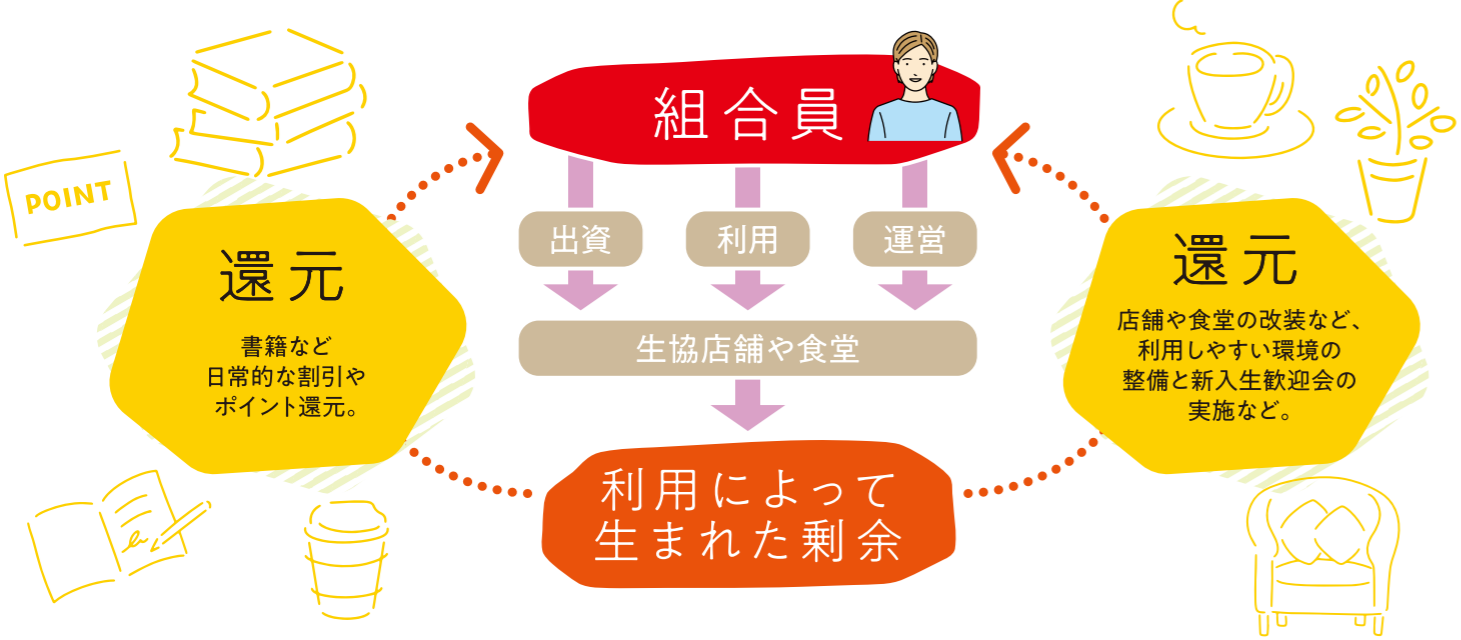


はじめに

大学生活は 高知大学生協にお任せください

高知大学生協は高知大学と協力して、様々な取り組みを展開しています。

【生協の仕組み】



高知大学生協は、組合員の皆様のより良い生活のために
様々な事業に取り組んでいます。

生協&共済

けがや病気による共済給付申請、
実習時に必要な加入確認書発行



高知大学生協の店舗・
サービスを利用するには
生協への加入が必要です。

住まい

住まい探し・入居中のサポート
(安心サポート物件入居者対象)



ショップ

食品・飲料の購入、文具・書籍・教科書の購入、
学内講座の申し込み、PC修理



朝倉ショップ



朝倉ショップサービスカウンター



学びカウンター



物部ショップ

フード

安心安全な食の提供
(テイクアウトや自家製パン等の購入も)



朝倉カフェテリア



ベーカリーカフェ



物部カフェテリア



岡豊カフェテリア

高知大学では学生証が生協組合員証です。



学生証一体型
生協組合員証

生協に加入いただくと
この番号が「組合員番号」として
登録されます。

生協に加入いただくと、
「組合員証機能」が付加され多機能学生証に!

- 学生証 として使う
- 生協電子マネーカード として使う
- 割引を利用 する
- ミールプラン で使う
- ポイントを 貯める・使う
- 組合員 認証カード として使う

高知大学生協は、高知大学に携わる皆様に組合員になっていただき、
生協各店舗・食堂の運営、サービスの提供を行っております。

毎年、1000人以上の新入生に組合員になっていただき、
昨年度末の組合員数は
学生約5500人、教職員約700人、生協職員約100人で
総計約6300人となっております。



※写真は2019年以前に撮影したものです。

新生活準備はやることがたくさん!
漏れなく準備して、完璧なスタートダッシュをきろう

さあ、新生活準備を始めよう!!

一人暮らし予定の方

親元を離れての一人暮らしは、不安と楽しみが入り混じっていることと思います。一人暮らしの準備はお部屋探しに始まり、家具家電の準備や引っ越しの手配等、やるべきことがたくさんあります。他にも保護者の方にとっては、食生活や友達作りなど、色々な心配もあることでしょう。

寮希望の方

お部屋探し以外は、一般的な一人暮らしをされる方と同じです。また、寮の選考結果発表後、お部屋探しをする可能性も踏まえて、お部屋探しについても考えておくことをおすすめします。

自宅通学の方

自宅から通うし、大学生活も高校までと変わらない…そんな声をよく聞きます。しかし、授業形態、周りの友人、サークル・アルバイト活動も高校までとは異なります。もちろん、卒業時に目指す姿も…。高知大学の先輩の声を聞いて、有意義な大学生活をスタートするための第一歩にしましょう!

まずは「新生活準備説明会」に参加しよう

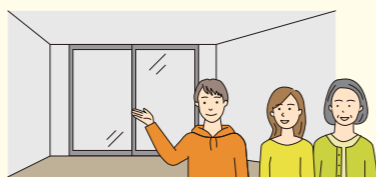
保障制度や大学推薦ノート型パソコン、ミールプラン、お部屋探しの方法等、入学までに行うべき新生活準備について説明します。各合格発表日にあわせて開催していますので、必ず参加しましょう!

総合型選抜 I 合格者対象	学校推薦型選抜 I 合格者対象	学校推薦型選抜 II 合格者対象
11/1合格者……11/2* 11/3*	12/2* 12/3* 12/10*	2/15* 2/16*
11/17合格者…11/18* 11/19*	一般選抜/前期 合格者対象	一般選抜/後期 合格者対象
	3/8*~12日	3/23* 3/24*



お部屋探しは「新入生サポートセンター」で

お部屋探しはもちろん、家具家電や教材の購入、保障制度の加入、ミールプラン、学内講座の申し込み等、新生活準備のほとんどが1日で終わるようお手伝いしています。キャンパス周辺の状況を見ながら、お部屋探しされることをおすすめします。



実際のご来場が難しい方は、オンライン会場もご用意しています。

一度「新入生サポートセンター」に来場しよう!

実際の大学生活ってどんな感じなの? 授業の様子は?等先輩に大学生活について聞いてみましょう。大学に必要な教材や、学食体験、ミールプランの申し込み手続き等の準備も1日で完了します。



学食体験

教材の準備

先輩への相談

入学までに行われるさまざまなイベントに参加しよう!

教科書購入オリエンテーション

朝倉キャンパスの教科書購入に向けたオリエンテーションです。朝倉生は必ず参加しましょう。

公務員・就活説明会

就活の準備は1年生の時から始まっている!まずは知ることから始めましょう。

TOEIC講座・海外体験ツアー説明会

今の大学生にとって英語力・海外体験はとても大切です!生協が提供する2つの英語学習について説明します。

ミールプラン利用者向けガイダンス

新入生の多くが利用するミールプラン。ミール、学食の利用方法について説明します。

新歓イベント 高知来い!! 元気2023

高知大で最も規模の大きい新歓企画です。同じ新入生・先輩と仲良くなれるチャンスです!

各イベントのお申し込みはVsignからお願いします!他にもイベントを企画中です!ので、Vsignをお見逃しなく!

生協オリエンテーション

4月に朝倉キャンパスで行われる生協オリエンテーションでは、具体的な学食の使い方や生協の窓口などについて説明します。



新生活 準備は すべて お任せ しました!

一人暮らし 予定の方 住まい探し

高知大生はどんなところに住んでいるの?

朝倉 平均家賃 35,000円 (共益費込み)



生協で先輩スタッフが教えてくれたおすすめのお部屋。大学の近さや買い物のしやすさがお気に入り。

生協安心サポート物件だから、何かあった時は学内で相談できて安心です。

学生

保護者

新生活準備費用

朝倉キャンパス 一人暮らしの場合の目安

- 生協共済(安サポコース) 45,500円
- ミールプラン(朝倉3食プラン) 230,000円
- 高知大学生協セレクトバック 391,200円
(セット内容はVsignをご確認ください)
- 入居時費用 約200,000円※
- 家具家電等 約200,000円

※安心サポート物件の場合、家賃4万円と仮定、家賃2ヶ月分、敷金、礼金、仲介手数料等

一人暮らし 予定の方 自宅通学 予定の方 寮 予定の方 保障制度

アルバイトや実習、車の運転など、リスクも増えるとか...

おすすめプラン (安サポコース) 45,500円



実は部活中にケガをしたことがあります。急な出費に困りましたが、共済に入っていたおかげで給付金があったので助かりました。

実習の時に必要な保険の加入証明手続きも簡単。

学生

保護者

一人暮らし 予定の方 自宅通学 予定の方 寮 予定の方 学ぶ

「超」感覚 TOEIC講座 60,000円



シドニー 異文化 体験ツアー



苦手な英語が好きになれたおかげで、英語の勉強が楽しくなった。

学生

TOEIC対策って 何したらいいの? パソコン使いこなせるかな...



パソコン 活用講座



1年生から考える 公務員・就活 講座

学生

一人暮らし 予定の方 寮 予定の方 自宅通学 予定の方 食生活

大学生の食生活は乱れがちって聞くけど、ちゃんと食事をとれるか心配。

朝倉 3食プラン 230,000円



学食でおいしく健康的な食事ができて満足!

学生

ミールで確実にごはんを食べてくれるし、何を食べているかも見れて安心しています!

保護者

一人暮らし 予定の方 寮 予定の方 自宅通学 予定の方 ノートパソコン

パソコンが必携らしいけど、何を買いえばいいの?



大学推薦PCなら、みんなと同じだから、初めてのパソコンでも安心!

学生

学内で相談できて保証もついているから、万が一のときも安心です。

保護者

Surface Pro9 207,900円 + 周辺機器 約50,000円

その他

新生活準備は、生協にすべてお任せください!



家具家電



インターネット



電子辞書





入学が決まったら、まずは加入手続きを!

大学生活には
さまざまなリスクが
あります。



学生には学生のための保障をおすすめしています

自分のケガや病気にそなえる

- CO・OP学生総合共済

他人への賠償と一人暮らしのリスクにそなえる

- 学生賠償責任保険(19H) 一人暮らし特約なし
- 学生賠償責任保険(19HK) 一人暮らし特約あり

共済の安心ポイント



窓口は学内!

実際に給付を受けた組合員からいただいた声

ケガのせいでアルバイトができず、金銭的に辛い状況でしたが、給付があり、助かりました。(3年・女性)

掛金がお手頃な割に、保障が手厚くて安心できました。(2年・男性)

学内に窓口があるから相談・申請もお手軽にできます。定期的に給付事例を案内し、申請忘れをなくす取り組みを行っています。(窓口は朝倉キャンパスのみ)

学生生活に焦点を当てて 様々なリスクに対応

学生総合共済は、「学生どうしのたすけあい制度」です。加入者のケガ・病気や父母・扶養者のもしもの際に、全国の加入者の掛金から共済金を支払うことによって、加入者の経済的な損失を補い、生活の安定をはかり、学業継続を少しでもささえることを目的としています。
また、共済とあわせておすすめする保険で大学生活の様々なリスクに備えられるようにしています。

充実の保障内容

- CO・OP学生総合共済の一部保障内容のご紹介
- ①入院保障は1日目から360日分、日額10,000円
 - ②ケガでの通院は1日目から90日分、日額2,000円
 - ③手術は日帰りも含め1回につき、定額50,000円
 - ④精神疾患の診療を受けたとき、こころの早期対応保障(共済期間(1年)につき1回)10,000円

さあ、手続きを始めましょう!

詳しい手続き方法はこちら



Web加入マニュアルで流れを確認して今すぐ手続きしよう!



生協出資金、学生総合共済、学生賠償責任保険、学生生活110番、おすすめプランで加入したらOK!

一人暮らしコース

実家通学コース

安心サポート物件

その他安心サポート物件以外

いずれかをご選択ください。
※生活パターンや在学年数によって保険料が異なります。



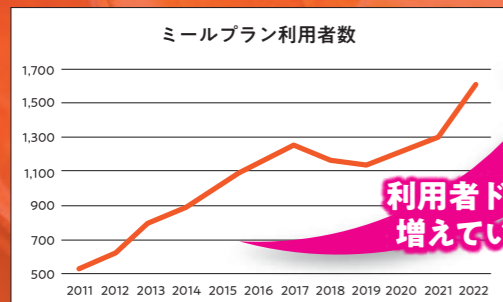


卒業までの食生活はミールプランにお任せください!

ミールプランは、「学食の定期券」です。

ミールプランをお申込みいただくと、学生証が学食の定期券に変わります。前払い方式で1年間、1日の利用上限額まで生協での食事にご利用いただけます。

生活の基本は食事です。毎日、きちんと食べて健康で充実した大学生活を送るためにも、ぜひお申込みください。



大学生の食生活が乱れやすくなる理由①

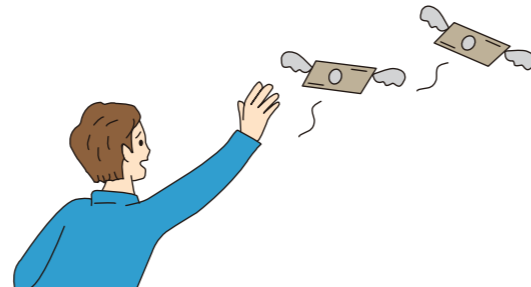
大学生は忙しい。



毎日の講義にレポート課題、部活動・サークルやアルバイトなど、大学生はやる事が多く、忙しいため、なかなか食事のために時間を割くことができず、インスタント食品やコンビニのお弁当などが中心になってしまいます。

大学生の食生活が乱れやすくなる理由②

大学生は食事にお金を使わない。



毎月、仕送りやバイト代など、限られたお金の中で生活する上で、趣味や遊びなどにお金を使うために食費を削ります。そうすることで、十分な食生活が送れなくなります。

~とある大学生の食生活の様子~

朝	なし	なし	卵焼き	パン	パン
必要時間	なし	なし	15分	0分	0分
金額	なし	なし	200円	200円	150円
一言	なし	なし	おいしかった	軽食	パン
昼	カレー	カレー	カレー	なし	なし
必要時間	15分	30分	0分	なし	なし
金額	250円	0円	300円	なし	なし
一言	軽食	噛み応えがある	甘い	なし	なし
夜	カレー	カレー	カレー	パン	パン
必要時間	0分	0分	5分	0分	10分
金額	3000円~4000円	500円	600円	500円	450円
一言	食べ過ぎ	弁当	太る	弁当	野菜炒め

大学生になったら、自炊をするつもりだと考えている皆さん。なかなかそう上手くはいかないのが現実です。

ミールプランを利用すると

- ①健康的な食生活が送れます!
- ②とっても経済的です!
- ③時間を上手に使えます!

①健康的な食生活

学食では、さまざまなメニューを提供しています。

唐揚げやハンバーグ、グリルチキンなどのおかずメニュー。焼き魚や野菜炒めなど健康に気を使ったメニューもあります。丼や麺類も提供しています。小鉢では、不足しがちな野菜などを補うことができます。

自分で好きなものを選んで食べるカフェテリアスタイルでバランス良く食事がとれます。

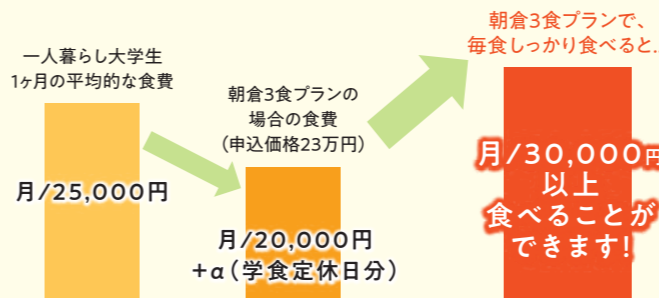


いつも学食に来てもあたたかいご飯が食べられます!

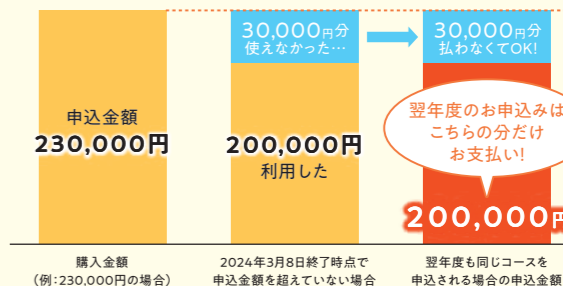
②経済的!

食費を抑えつつ、毎日しっかり食事が取れます!

ミールプランを利用することで、月々の食費を抑えつつ、充実した食生活を送ることができます。さらに、月々あたりの負担額よりも多く食べることができるようにお得に設定されています!



繰越制度があります!



お財布の中身を気にせず、しっかり食事がとれます!

大変、お得なミールプランですが毎年、「申込金額」まで利用することができない方もいらっしゃいます。ですが、ご安心ください。卒業まで、継続しやすいように「繰越制度」というものがあります。申込金額と年間での利用額の差額分を翌年度の申込費用に充てることができます。

③時間を上手に使え!

毎日忙しい、大学生に合わせてさまざまな利用方法があります。

学食で食べるのはもちろん、テイクアウトメニューやお弁当やサンドイッチを購入することができます。カフェテリアでは、おかず、ご飯のみのテイクアウト商品もご用意しております。あなたのライフスタイルに合わせて食事がとれます。



サンドイッチ



テイクアウト



焼き立てパン (朝倉ベーカリーカフェ)

オンライン授業がある高知大生に好評です!



ミールプラン

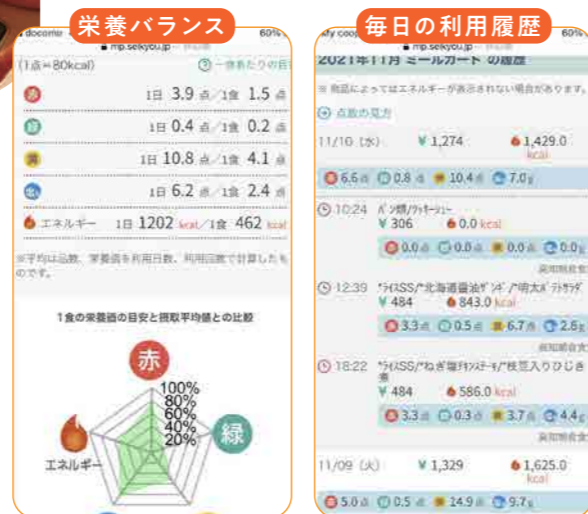
保護者の方も安心です!

生協のWebサイト「マイページ」では、毎日のミールプランの利用履歴を見ることができます。学生ご本人様が「いつ」「どこで(どのお店で)」「何を」買ったか、食べたかを保護者様は確認することができます。

現在、ご利用中の学生様の保護者様に大変、ご評価いただいているサービスです。「マイページ」のご確認には、「生協アカウント」と「組合員アカウント」の作成が必要です。



PC・スマホから確認できます



1日の利用例!



朝
鯖の塩焼き朝定食 300円
1限が始まる前に学食で朝食を食べます!1つかり朝食をとって、集中して授業を受けましょう!



昼
北海道塩ザンギ・小松菜と揚げ煮浸し・ライスSS・味噌汁 495円
お昼は友達と一緒に学食で食べます!午前中で授業が終わりの時は、SHOPでお弁当を買って帰ります!



夜
北海道黒醤油ラーメン 484円
授業終わりに友達と学食へ!朝食は平日夜8時、岡豊は平日夜6時30分まで営業しているから、5限終わりでも大丈夫です!

1日累計 1,279円



昼
豆腐ハンバーグみぞれあんかけ・じゃこおくらスライス・ライスSS 484円
オンライン授業が終わった後に、学食に行って友達と待ち合わせしてお昼を食べます。1日の中で楽しみな時間です。



夜
ローストカツ(テイクアウト)ポテトコーンサラダ(SHOP)ごはん(自宅で炊飯) 438円
お昼に学食に行った時について買って帰ったテイクアウトを食べます。一回の来店で、夜の分も準備できるので便利です。米は実家から送られてきたものを自分で炊きました。

1日累計 922円

先輩の声を聞いてみよう!

僕は入学前、大学生生活の食事は自炊を頑張ろうと思っていました。しかし、きちんとできるかどうかもわからなかったため、両親が僕の食生活を心配し、ミールプランの購入に至りました。実際に使ってみると、大学に行くだけで毎日、美味しく栄養のある食事をとることができました。日曜日は学食(カフェテリア)が休みのため自炊をしていますが、ここでミールのありがたみを実感します。

自炊は食材を買いに行く、調理する、片付けるなどの工程があるため、とにかく時間を要します。限りある時間を有効に活用するうえで、大学に行くだけで食事をとることができるミールはやはり大学生にオススメです。

ミールの特徴の一つに「申込金額以上に、お得に食事をとること

ができる」というものがあります。昨年僕は購入金額より+4万円分(80食分)ほど、お得に食事をとることができました。特別意識したわけでもないのですが、1年間普通に大学に通って利用していたら、お得になっていてラッキーでした。

ミールを使えば、お金も時間も気にせず美味しく栄養のある食事を学食に行くだけで食べることができます。

大学生生活の基本は食事です。ぜひ皆さんもミールを使って、豊かな食生活を送ってください!



毎日、きちんと食べているので実家の両親も安心しています!

人文社会科学部 卒業予定
明日 陽祐 さん

利用対象店舗

ミールプランで利用できる店舗の紹介です。農林海洋科学部が2年生から通う物部キャンパスには、「物部カフェテリア」「物部ショップ」があります。それぞれの店舗の営業時間、営業予定はVsignに掲載している「営業カレンダー」をご覧ください。

朝倉キャンパス	岡豊キャンパス	
 カフェテリア ミール対象メニュー: 全メニュー	 ベーカリーカフェ 焼き立てパン サンドイッチ パスタ・自家製飲料	 ショップ 自家製弁当 自家製サンドイッチ サラダ・唐揚げ・一部PET飲料
	 カフェテリア 全メニュー 自家製弁当 焼き立てパン	

プラン説明

3食プラン
(1日上限1,500円)

食生活の基本は、1日3食!一人暮らしの大学生の皆様にも強くオススメです!

朝倉キャンパス生限定

一人暮らしの朝倉キャンパス生にオススメ!

2食プラン
(1日上限1,200円)

イトイン、テイクアウトであなたに合った使い方ができます。

1食プラン
(1日上限600円)

実家通学生、学生会館ニューフロンティアの入居者限定

3/31までのお申込で一括払い限定1万円引き!

朝倉 営業日数(予定) 257日	商品No.11	一括	240,000円 → 230,000円	
	商品No.12	3食プラン	分割(頭金)	60,000円(+60,000円×3回払い)
	商品No.13	2食プラン	一括	200,000円 → 190,000円
岡豊 営業日数(予定) 195日	商品No.14	分割(頭金)	50,000円(+50,000円×3回払い)	
	商品No.15	1食プラン	一括	110,000円 → 100,000円
	商品No.16	分割(頭金)	35,000円(+25,000円×3回払い)	
岡豊	商品No.17	2食プラン	一括	150,000円 → 140,000円
	商品No.18	分割(頭金)	45,000円(+35,000円×3回払い)	
	商品No.19	1食プラン	一括	95,000円 → 85,000円
商品No.20	分割(頭金)	35,000円(+20,000円×3回払い)		

※岡豊カフェテリアでは、朝食提供は無く、午前11時から営業開始のため、3食プランはございません。

申込時の注意点

●利用期間: 学生証が配布されてから(例年4月上旬)~2024年3月8日

※3月9日~3月31日は、翌年度への更新期間となります。

- ◎購入前に必ずVsignショッピング商品ページ及び「ミールプラン利用規約」をご確認ください。
- ◎分割払いを選択された方は、分割頭金を払ってください。分割は計4回払い(頭金、6月、7月、8月)です。2回目以降のお支払い方法については、お申込後、ご案内いたします。
- ◎土曜・短縮営業日は、3食プラン、2食プランは1日の利用上限金額が変わります。詳細はVsignショッピング商品ページをご確認ください。
- ◎1食プランは、実家通学生及び学生会館ニューフロンティアに入居予定の方のみお申込できます。



Vsign





高知大生には、高知大生のためのノートパソコンを

2023年度高知大学推薦ノート型パソコン

- Surface本体
- タイプカバー
- Surface専用ペン
- 4年間保証(本体)
- ワークショップ

Surface Pro9

4年間保証 オリジナルセット

CPU: Intel® Core i5-1245U
メモリ: 8GB
SSD: 256GB
OS: Windows 11 Pro
USB-C®×2
Office無し
(在学中大学が提供)

高知大学推薦
ノート型パソコンを
取り扱っているのは
高知大学生協だけ!

初めて自分のパソコンを持つ人でも安心して購入できる
何か困ったことがあった時に、近くでサポートをするために
高知大学推薦ノート型パソコンがあります。

① 高知大生にピッタリのパソコンを選定

高知大学推薦ノート型パソコンは、高知大学の教職員が選定。高知大生の学びや実態にあった機種を選定しています。



持ち運びに最適

毎日使用するノートパソコン。自宅だけでなく、学内でも使用します。通学時や移動教室時に持ち運ぶので、薄型で軽いSurfaceはピッタリ!
最大駆動時間15.5時間と、バッテリーが長持ちなのもポイントです。



2in1PCで深いまなびを

画面タッチができ、キーボードを取り外せばタブレットとしても使用できます。付属のスリムペンで手書きメモや、グラフ、数式も簡単に書くことができるので、授業中のノートも課題もパソコンで完結させることができます。

② 安心の4年間保証とサポート



毎日使うものだから、安心して使ってほしい。そんな思いで生協オリジナルの4年間保証をセットにしています。

4年間保証についての詳細は
次ページをチェック

③ 購入者特典ワークショップも開催

大学推薦パソコンを使いこなすためのスタートダッシュとして、デジタルノートアプリOneNoteの使い方やスリムペンの活用方法など、推薦パソコンSurfaceを使って効率よく学習するためのワークショップを開催します。ワークショップの開催日時は、Vsignにて追って発表します。



もっと
学習環境を
快適にしよう!

あなた色にSurface周りを
カスタマイズしよう

周辺機器&アイテム

大学推薦
パソコンに
さらなる安心を

4年間の安心保証を
付属品にもプラス

付属品保証安心+

パソコン
スキルアップの
ために

大学生活・社会に必要な
Office活用について学ぶ

パソコン活用講座

高知大学では、ノート型パソコンが必携です!!

どんなパソコンを
選べばいいのか
わからない

あまりパソコンに
詳しくないから、
使いこなせるか不安



自分でパソコンを購入した先輩の声

私は推薦パソコンがあることを知らなくて、地元でパソコンを購入しました。あまり詳しくないので、お店で薦められたものを買いました。

入学後に推薦パソコンのことを知った時は、みんなと違っていやだな、くらいにしか思わなかったのですが、ある日突然パソコンが故障。修理手配も自分でしないとイケないし、修理費用だけではなく、地元のお店まで持って帰る移動費もかかり、急な出費に困りました。また、修理中は自分のスマホでオンライン授業を受けました。

購入前にちゃんと考えておくべきだったと思います。



大学より送付されるお知らせ
画像は2022年度入学者対象のもの

商品No.21

2023年度高知大学推薦ノート型パソコン Surface Pro9(4年間保証オリジナルセット) 税込 207,900円

Surface本体

タイプカバー

Surface専用ペン

4年間保証(本体)

ワークショップ

- 受け渡しは入学後の4月に、学内で行います。購入者に別途ご案内いたします。
- 2022年度推薦機種Surface Pro8セット(本体+キーボード+スリムペン+4年間保証)も税込184,800円でご用意しています。
- 高知大学生協以外でSurface Pro9を購入されても、生協のオリジナル保証をお付けすることはできません。持ち込みパソコン扱いとなります。また、スペックも異なる場合がございますのでご注意ください。

購入者特典として
4月には
ワークショップも
開催



Vsignより
お申し込みください。
あわせて周辺機器や
付属品保証のお申し込みも
おすすめします。



Vsign

高知大学推薦ノート型パソコンだからできること

生協オリジナル4年間保証

いくら気を付けていても、不具合や故障はいつ起きるかわかりません。生協オリジナル4年間保証がついているので、万が一の時も安心です。

4年間保証内容

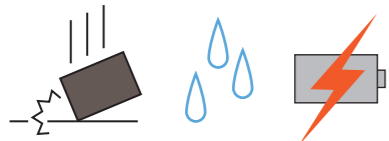
自然故障

4年間**何度でも**無償交換

偶発的な事故(物損)

4年間で**2回まで**無償交換

落下・水漏れ・過電圧など



〈安心ポイントその①〉
自然故障はもちろん、物損も保証対象!

修理対応

再生品と交換 交換日数は5営業日を基本とします。

貸出機

再生品が届くまで**PCを貸し出し**します。

〈安心ポイントその②〉
パソコンは毎日使うもの。貸出機があるので学生の学びを止めません。

修理窓口

- 朝倉キャンパス:朝倉ショップサービスカウンター
- 物部キャンパス:物部ショップレジカウンター
- 岡豊キャンパス:学生会館出張窓口

(毎週水曜日12:00~13:00予定)

※長期休みの際は休業いたします。

※対象はパソコン本体のみです。Surfaceペン、タイプカバー・ACアダプタには1年間のメーカー保証がついています。

※医学部医学科(6年間在籍)の場合も、保証期間は4年間となります。

〈安心ポイントその③〉
学内窓口なので、不具合の相談・修理の申し込みも大学に来た「ついで」にできます。

生協PC修理窓口での受付件数

260件

2021年10月~2022年9月

岡豊キャンパス、物部キャンパスの学生で、OKプラン加入者は、無料のPC回収サービスもあります。

こんな故障も無償交換です! ※保証期間内、回数内に限る



雨で濡れて電源が
付かなくなった!

「下から雨が降る」とまで言われるほど、大雨が多い高知。どしゃぶりにあってパソコンを壊してしまう方も少なくありません。



自転車で転んで
画面割れ

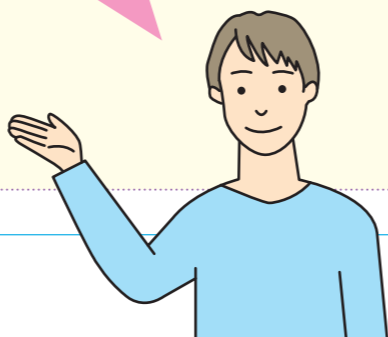
朝倉キャンパスの学生はほとんどが自転車通学。転んだ時にパソコン画面が地面にぶつかり、割れてしまうという事例も毎年発生。



アップデートに
失敗して初期化

急な不具合の時の対処方法がわからないという学生も少なくありません。窓口では、そういった対応も行っています。

修理のための急な出費は大学生にとっては痛手。無償で相談、修理してもらえるから、気軽に相談できる!自分でパソコンを持つのが初めてでも安心です。



大学推薦パソコンをより快適に、より安心してお使いいただくために同時にご購入ください。

商品No.25

大学推薦パソコンにさらなる安心を Surface付属品保証安心+

2022年度は、推薦パソコンご利用者の約2人に1人が加入

保証対象

大学推薦パソコンの付属品である
・スリムペン
・キーボード
・ACアダプタ(充電器)

保証内容

左記付属品3つに対して4年間で**各1回まで**新品と交換対応
・自然故障(無償交換)
・物損(無償交換)
・紛失(半額負担)

加入者限定サービス

スリムペンのペン先
4年間で2回まで無償交換

税込 **19,800円**



パソコン生活をより快適にして、効率よく学習しよう!

商品No.22

プリンタセット

税込 **236,500円**

Surface Pro9+プリンタセット(大容量モデル、4年間保証付き)



※推薦パソコンとのセット販売のみ

商品No.26

PCアクセサリセット

税込 **6,300円**



液晶保護フィルム



USBメモリ



インナーケース

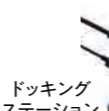
商品No.27

自宅学習セット

税込 **26,800円**



液晶ディスプレイ



ドッキングステーション



電源タップ

商品No.42

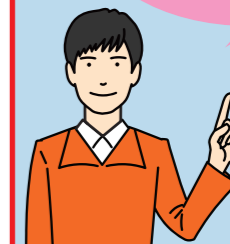
パソコン活用講座

税込 **29,800円**



パソコンの基本的な操作から、Word、Excel、Power Pointの操作まで学ぶ講座です!

詳細情報、申込みはVsignから。他にも電子辞書や関数電卓、教科書等の教材の取り扱いもあります。



Vsign

大学推薦ノート型パソコンを含むバック商品も!

商品No.1

高知大学生協セレクトパック

パソコン関連商品+英語講座、海外体験、TOEICテスト 税込 **391,200円**

商品No.2

PCフルパック

パソコン関連商品すべてをまとめたパック 税込 **319,200円**

商品No.3

PC+プリンタ+付属品4年間安心パック

税込 **256,300円**



自分の英語力に自信はありますか？「教科」としての英語から「使える」英語へ

高知大学では、英語資格試験の結果に応じて共通教育科目外国語分野の単位が認定されます！

スコアアップして単位を取得しよう

例) TOEICスコアなら601点以上

大学生が英語を使うシーン

- 英語論文の読解
TOEICやIELTS等の資格試験
海外体験留学や海外インターン
学内にいる海外からの留学生や外国人の先生との交流

英語力をUPさせることで広がる世界

皆さんの英語学習の目的は何でしょうか。授業で必要だから、海外の人と交流したいから、留学のため、就職に有利だから...

英語学習の目的は個人によって異なりさまざまでしょう。言語学習の大切なこととして、母語以外の言語を学び、自分とは異なる文化背景を持つ人々と交流することで、多様な価値観に触れることが挙げられます...



グローバル教育支援センター長 人文社会科学部 人文社会科学科国際社会コース 今井 典子 先生

英語力アップには、積み重ねが必要です 学内講座や試験を活用して、計画的に英語力を身につけよう！

英語力アップのために高知大学生協が新生入生におすすめする3つの英語学習コンテンツ



1 「超」感覚 TOEIC講座 英語への苦手意識をなくし英語の実践力をつけよう！



2 シドニー異文化体験ツアー 身につけた英語力を使って海外でいろんな体験をしよう



3 大学主催 TOEIC IPテスト 新生入生全員に受けてほしい自分の実力を知るためのテスト

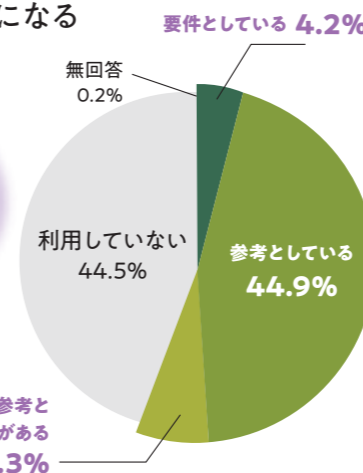
英語力をアップさせると

●英語論文の読解に役立つ

英語論文を読むには、英語の読解力+専門英語が必要になります。大学生活ではもちろん、研究者や医師等、将来的にも英語論文を読む機会がある人は、特に早い段階で英語力をアップさせましょう。

●就職活動で有利になる

Q. 新入社員の採用時にTOEIC Programを利用していますか？



※「英語活用実態調査[企業・団体/ビジネスパーソン]2019」より

一般的に、600点以上あれば履歴書に書けると言われていますが、業種や企業によってはさらに高いスコアが必要な場合も...

公務員や教員志望の方も、TOEICのスコアに応じて加点对象となる場合もあります。



「超」感覚TOEIC講座との出会い

「せっかく大学に合格して、英語学習に専念できる環境が整ったのだからここで頑張らなきゃもったいない」と母に背中を押され受講しました。この講座では、英単語の意味をただ覚えるだけではなく、ネイティブだからこその感覚を知ることができました...

海外体験への憧れ

講座を受講し、海外に行ってみようという思いが強くなりました。周りの友達はみんな海外経験があるのに私だけないことを、少しコンプレックスに感じていました。大学生になったら絶対に留学するぞ！と意気込んで入学したのに、コロナ禍で海外に行くことができませんでした...

新生入生の皆さんへのメッセージ

海外に行く前は不安でいっぱいになるかもしれませんが、行ったあとはもう一度海外に行きたいと思ってしまうものです。時間があるうちにどんどん挑戦してみないもったいないです。それほど海外経験は自分を高めるものだと思います...



人文社会科学部 新4年生 井川 知里 さん

将来必要な英語力は、
1年生のうちからしっかり身につけよう!

英語を英語のまま捉える
「超」感覚 TOEIC講座
「超」感覚を体験しよう

例) Work
【日本語訳】働く、研究する、働きかける…
Workには「すべき役割をはたす」という意味がある
ペンがつかない、風邪薬が効かない、カードキーで鍵が開かない等
Workを否定形で使うことでいろんな困ったシーンを表すことができる

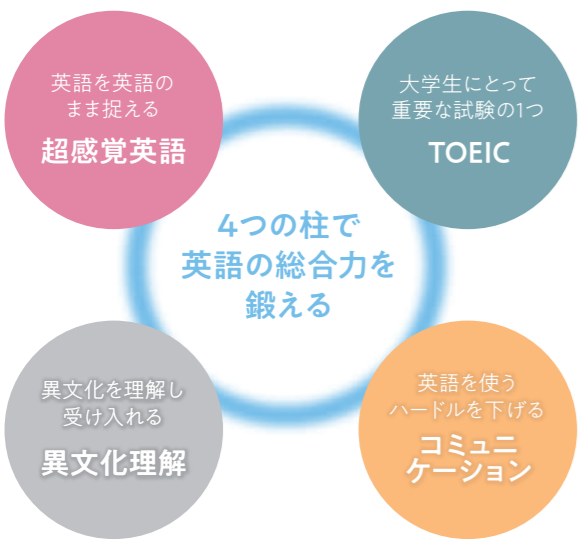


講座内容を
のぞいてみよう

イチオシ Point

- ①一つの単語に一つのイメージ
このフレーズを合言葉に、日本語訳ではなくイメージを学んでいきます。難しいことを頭で考えていると、ネイティブのスピードにはついていけません。私達が深く考えずに感覚で日本語を話しているように、英語も感覚を掴んでいきましょう。
- ②TOEIC対策もしっかり
就職活動でTOEICのスコアが高いと有利になることをご存じですか?民間企業の就職活動だけでなく、公務員試験や教員採用試験でも、一定のスコアがあると加点対象になります。そんなTOEIC試験の対策があるのもこの講座の魅力です。
- ③90分英語漬けの回も!?
All Englishのネイティブの先生の授業もあります。英語で授業を受けるというのではじめは緊張する学生も多いですが、わかりやすい、聞き取りやすい英語で先生が話すので、思った以上に理解でき、自信につながったと毎年好評の回です。
- ④演習ビデオと超感覚LIVE
この講座は本編だけではありません!!学んできたことを活かしてTOEICの演習を行う演習回と、先生方から海外体験や英語の学び方を聞いたり、英語ネイティブの講師と一緒に英会話練習を行う超感覚LIVE等、本編以外にも充実しています。

21年度平均
44.5UP
TOEIC IPテスト
スコア推移
(4月→12月)



商品No.45
6月10日(土)実施予定
大学主催TOEIC IPテスト
学生負担額 税込 2,000円
※受験料の一部を大学が補助します。

商品No.41
「超」感覚TOEIC講座
期間:前期4月~7月、後期10月~11月
講義形式:オンライン同期型
講義:1コマ90分×全18コマ+講習回4回+超感覚LIVE4回
※受講料には、TOEIC IPテスト2回受験料(4月、12月実施予定)、テキスト代金を含まず
税込 60,000円

よくあるQ&A

①大学の講義との両立はできますか?
もちろんです。講座は放課後の時間に実施していますので、大学の授業と時間が被ることはありません。例年150名~170名の先輩方が講座を受講しています。

②欠席した場合、補講を受けることはできますか?
講義から1週間の間、講義ビデオを復習用として受講生サイトに公開します。欠席した場合は、このビデオを補講として視聴していただきます。

「超」感覚TOEIC講座についての詳細確認、お申込みはVsignをチェックしてください。

仲間と一緒に異文化体験しよう!

身につけた英語力を使って海外体験しよう!知らない言葉、食べ物、建物、考え方...この夏の体験が、あなたの世界をきっと広げてくれます!

大学生の夏休みは長い!
どんな経験、学びをするかが、
大学生活や将来を変える!

高知大生の仲間と行く8日間の旅
シドニー異文化体験ツアー
8月中旬~9月中旬 出発予定

コース内容・日程(予定)

1日目	羽田空港発(機中泊)
2日目	オーストラリア入国 シドニーを知る現地ツアー 現地で働く日本人が語る 夕食交流会
3日目	選択アクティビティ Potluck Party
4日目	ユダヤ博物館 グループ行動
5日目	現地大学訪問
6日目	グループ行動
7日目	まとめの回 オーストラリア出国
8日目	帰国

海外は初めて!という人も
安心して参加できる
ただの海外旅行とは違う、
深い学びのプログラム

①充実した準備期間
英語を話す練習を行ったり、シドニーについて学ぶ事前講座、SEQ受診2回など、ツアー前の準備期間も充実!海外が初めての人も、みんな一緒にしっかり準備するので安心です。

②ひとりじゃない。仲間や大人と一緒に
このツアーは一人で行くツアーではありません。同じ高知大生の仲間と一緒に参加します。また、何か困ったことがあっても、引率の生協職員や英語講師がサポートします。

③充実したプログラム内容で
深いまなびを
単なる観光ツアーとは違い、異文化体験ツアーでは現地の人と交流したり、自分で動く機会がたくさんあります。積極的に参加して悔いのない8日間にししましょう。

2019年シドニー異文化体験ツアーに
参加した先輩の声

1年で英語講座を受講したことで、今まで以上に英語を身近に感じるようになりました。海外に興味を持つようになり、講座内で紹介されたシドニー異文化体験ツアーにもなんとなく参加しました。

ツアーでは、シドニーの歴史や文化について地元の方から話を聞いたり、自分たちで計画を立て様々な観光地を巡ったりしました。初めは自分の英語が通じるか不安で緊張しましたが、2日目、3日目と実践を重ねるごとにだんだん自信がついてきて、臆することなく話しかけることができるようになりました。質問したいことや聞きたいことがあったときにはすぐに訊いて、知識を深めることができました。

実際に異なる文化や環境の中で英語を使うことで、リスニング力や積極性が身に付いたと実感しています。現地の方たちと沢山交流したことで、英語を話すことに対して自信が付き、もっと英語を勉強しようと思いました。

英語講座のサポートをしたり、2年次以降も勉強を続けました。勉強の中で、聴く・読む・書くことも大事ですが、実際に話す・見る・感じることで勉強では気づかなかったことに気づいたり、考え方が変わったりすると思います。

大学生活は人によっては4年間しかないもので、早いうちに自分がやってみたく、興味があることに挑戦するべきです。私は英語を学んだおかげで何事にも積極的に取り組めるようになり、今は研究室の留学生とも楽しく交流できています。

ぜひ、新入生の皆さんも海外体験して自分の可能性を広げましょう。

農林海洋科学部卒業予定
川端 ひめか さん

ツアーまでのスケジュール予定

参加者説明会	4月下旬(事前申込者対象)
ガイダンス	6月上旬
事前学習会	6月上旬~7月上旬 (英語の授業3回、SEQ解説会、旅準備説明などを予定)
自主学習期間	6月中旬~
ツアー実施	8月下旬~9月中旬(最大3コース)

商品No.44
シドニー異文化体験ツアー(8日間)
お申込金 税込 10,000円

●ツアー代金350,000円を予定しています。
4月の契約時に、申込金10,000円を引いた340,000円をお支払いください。
●ツアー代金には、8日間旅行代金(高知空港発着国内線料金、ユースホステル代金、海外保険料金)、燃油サーチャージ・空港諸税、テキスト代、SEQ受験料を含みます。

シドニー異文化体験ツアーについての詳細確認、お申込みはVsignをチェックしてください。



高知大学生協の安心サポート物件なら 入居中、退去までをまるっとサポート!

①入居中しっかりサポート!

安心サポート物件にご入居の皆様の一
人暮らしを高知大学生協オリジナル
「OKプラン」(有料サポート)がサポ
ートします!24時間受付しているので、は
じめての一人暮らしも安心です。OKプラン
の詳細については、右側のパンフレット
をご確認ください。



②退去後の自立もサポート!

大学生は成人です。自分のことは自分でできるようになるた
めにも、高知大学生協の安心サポート物件の契約は入居者
様自身にお願いしております。また、入居中のご連絡も基本
的に入居者様にさせていただいております。



OKプランサポート事例紹介

相談・対応事例内容	料金
体調不良のため、おにぎりを配達依頼。(ミールプランをご利用中の方)	配達無料
トイレの水が出ないというご相談、フロートバルブ鎖の交換を実施。	無料対応
インターネットが繋がらないというご相談、訪問接続設定を実施。	無料対応
生協営業時間外の鍵の紛失による解錠依頼。	無料対応
夏休み、長期不在のため部屋に異常が起きていないか確認依頼。	無料対応

その他、害虫駆除、安否確認、排水つまり対応等、さまざまな相談、依頼を無料で対応しています。
ただし、すべてのサービスが無料対応ということではありませんので、ご注意ください。

はじめての一人暮らし…不安や心配事はないですか?



高知大学生協の安心サポート物件は、
そのような入居者様、保護者様の
不安や心配事を解消します!

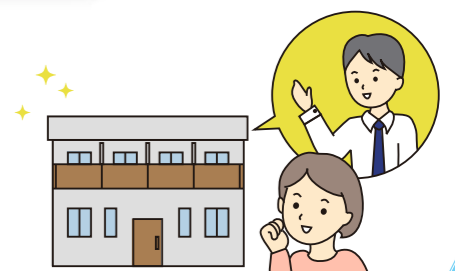


安心サポート物件はVsign及び物件MAPに掲載しております。
お部屋探しはオンラインでも承っております。
新生活に必要な家具家電のご案内もしておりますので、
まずはVsignをご覧ください!



お部屋探しは高知大学生協にお任せください!

高知大学生協は高知大学より委託を受けて住生活支援事業を行なっております。高
知大学生協が管理する安心サポート物件のほか、大家さんが直接管理する物件や携
携業者の物件・お部屋も多数紹介しております。



はじめての一人暮らしは高知大学生協にお任せください!