

共済のお手続き・確認は 共済マイページで できます

24時間
いつでも
どこでも

共済マイページの
利用登録をしよう

コープ共済 マイページ



利用登録手順は中面をご覧ください。
共済・保険への加入をご検討の方は
各大学生協の共済カウンターまでお問い合わせ
ください。



できること①
契約内容の確認

CO・OP
学生総合共済
学生賠償責任保険
就学費用保障保険

できること②
共済金の請求^{※1}

入院^{※2} 手術^{※3}
ケガ通院^{※4}

できること③
登録内容の変更

住所・電話番号 (契約者・
扶養者)

掛金振替口座

名字

できること④
その他の機能

共済金振込履歴の確認

メッセージ受信
(共済金請求や契約に関する事柄)

控除証明書の再発行・電子発行

死亡共済金受取人/
指定代理人の指定・変更・取消

■マイページでの共済金請求が可能対象の条件

※1 請求日は、通院開始日・入院開始日・手術日から3年以内です。

※2 入院日数は20日以内。退院後の請求である必要があります。

※3 放射線治療、自由診療、先進医療を含まないこと。

※4 通院日数は50日以内。通院治療終了後の請求である必要があります。通院先医療機関は3か所以内です。

▼契約状況・時期・ご請求内容などによりお取り扱いできない場合がございます。

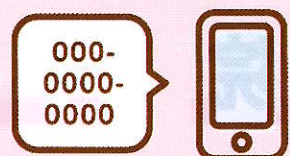
マイページ登録前にご確認ください!

ご加入いただいた
大学生協名・契約者氏名

※ご不明の場合は共済証書をご確認ください



CO・OP学生総合共済にご登録の学生本人の
電話番号



※CO・OP共済にご登録の電話番号以外には本人確認番号をお送りできませんのでご注意ください。

お申し込みされる
ご本人さまの
メールアドレス



START

利用登録を開始する

大学生協に加入の方はこちらから

本リーフ表紙の二次元コードから入った方は下記画面からスタート。

利用登録

契約者情報を入力する

契約者情報を入力する

学校名

例) 共済大学

※「インターカレッジコープ」に加入している方は、「インターカレッジコープ」と入力ください。

大学生協に加入していない方はこちらから登録ください

契約者氏名(カナ)

例) キョウサイタロウ

登録するSNSアカウントを選択する

SNS登録で、次回以降の登録が簡単になります。 ※は任意です。

LINEで登録

Yahoo!で登録

Googleで登録

利用規程・個人情報保護方針の確認

インターネットサービス利用規約に同意する

個人情報保護方針に同意する

内容を確認する

すでにログインIDをお持ちの方はこちら

ログイン画面から、下にスクロールし「利用登録を開始する」の下の

大学生協に加入の方はこちらから

をタップ

学校名や契約者氏名など、契約者の情報を入力します。

※扶養者に契約者本人を登録している方や登録している扶養者がわからない方は契約番号を入力してください。

契約者情報を入力後、SNSを連携する際は、登録するSNSアカウントを選択してください。

インターネットサービス
利用規程

個人情報保護方針

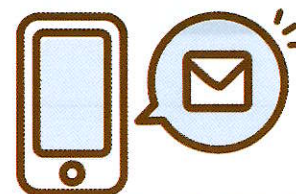
をご確認いただき、チェックを入れて「内容を確認する」をタップ

入力した内容を確認し、問題がなければ

次へ

ご登録いただいたメールアドレス宛に、「～@mail.coopkyosai.coop」から利用登録確認メールが届きます。

※受信できるように迷惑メール設定の確認をお願いします。



【CO・OP】共済マイページ 利用登録確認メール (お手続きのお願い)

受信トレイ

【CO・OP】共... 2021/11/7
To: 自分

様

いつもCO・OP共済をご利用いただき誠にありがとうございます。共済マイページの利用登録についてご案内いたします。(まだ登録手続きは完了していません。)

※入力内容に誤りがある場合、ご利用登録済の契約者情報だった場合などは、利用登録いただけない旨のメールが届きます。

=====
■次のURLより登録手続きにお進みください。

※このURLの有効期限は10分間です。

メール本文内のURLをタップし、登録手続きを進めます。

共済にご登録の電話番号宛てに、本人確認番号をお送りします。送信先の電話番号、送信方法を選択してください。

送信先の電話番号

- 090-****-6789
- 090-****-9123
- 080-****-7891

送信方法

- SMS
- 音声通知

※固定電話の番号は「音声通知」のみ選択できます。

注意事項を確認し、問題がなければ

送信する

本人確認番号

入力して下さい

次へ

*本人確認番号が届かない場合は、30分以内に「戻る」ボタンを押して再度本人確認番号の送信をお願いします。


電話番号宛てに届いた本人確認番号を入力し、「次へ」をタップ

任意のIDとパスワードを設定・登録します。

任意のIDとパスワードを設定・登録してください。

ログインID

半角英数字8~20文字

パスワード 

半角英数字8~16文字

パスワード (確認用) 

もう一度入力して下さい

パスワードを表示する

登録する

全て入力できたら、「登録する」をタップ

明日の暮らし、さきえあう
CO-OP 共済

利用登録

1 - 2 - 3 - 4 - 5 - 6 - 7 完了

共済マイページのご利用準備が整いました。下記の「共済マイページへ」ボタンからマイページを開くことができます。

共済マイページへ

利用登録完了!



「共済マイページへ」のボタンから早速ご利用いただけます。このページをお気に入り登録しておきましょう。

契約引受団体

日本コ-プ共済生活協同組合連合会

【共済マイページ】に関するお問い合わせ先

インターネットサポートデスク

 0120-888-052

受付時間：月～金曜 9:00～20:00 土日祝日 9:00～18:00
(年末年始12/31～1/3は休業)