

# CO・OP学生総合共済の 手続き・確認が スマホやパソコンでできます

対象契約

CO・OP学生総合共済

G1200コース・G1050コース・  
G1000コース・G500コース

学生賠償責任保険

就学費用保障保険

扶養者死亡保障保険

## 共済マイページとは？

共済マイページは、スマートフォン・パソコンから共済の手続きや保障内容の確認がおこなえるサービスです。



## 共済マイページはここが便利！

1



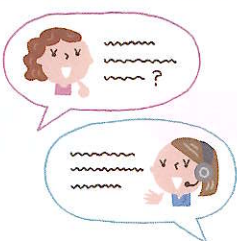
CO・OP学生総合共済の保障内容や  
保険加入状況をいつでも確認できる

2



24時間いつでもどこでも  
手続きができる

3



不明点はWEBチャットで  
質問ができる

4



新たに共済金のお支払いがある場合は  
メールでお知らせが届く

※コープ共済商品により可能なお手続きが異なります。また、契約状況・時期・ご請求内容などによりお取り扱いできない場合がございます。

利用登録はこちらから

コープ共済 マイページ 検索

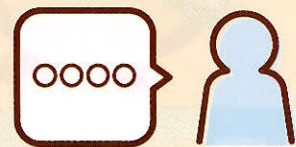


ご加入直後の方は、「共済証書」もしくは  
「保険加入者証」が届きましたら、共済マイペー  
ジの利用登録ができます。

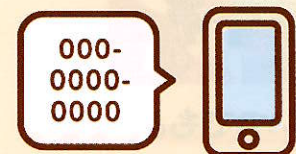
## マイページ登録前にご確認ください!

ご加入いただいた  
大学生協名・契約者氏名

※共済証書などをご用意ください



CO・OP学生総合共済に  
ご登録の学生本人の  
電話番号



※CO・OP共済にご登録の  
電話番号以外には本人確認  
番号をお送りできませんので  
ご注意ください。

お申し込みされる  
ご本人さまの  
メールアドレス



## START

利用登録を開始する

大学生協に加入の方はこちらから

利用登録

契約者情報を入力する

契約者情報を入力する

学校名①  
例) 共済大学

※「インターカレッジコープ」に加入している方は、「インターカレッジコープ」と入力ください。  
[大学生協に加入していない方はこちらから登録ください](#)

契約者氏名(カナ)  
例) キョウサイタロウ

登録するSNSアカウントを選択する

SNS登録で、次回以降の登録が簡単になります。  
※は任意です。

LINEで登録

Yahoo!で登録

Googleで登録

利用規程・個人情報保護方針の確認

インターネットサービス利用規約に同意する

個人情報保護方針に同意する

内容を確認する

[すでにログインIDをお持ちの方はこちら](#)

ログイン画面から、  
下にスクロールし  
「利用登録を開始する」の  
下の

大学生協に加入の方は  
こちらから

をタップ

学校名や契約者氏名など、  
契約者の情報を  
入力します。

※扶養者に契約者本人を登録して  
いる方や登録している扶養者がわ  
からない方は契約番号を入力して  
ください。

契約者情報を入力後、  
SNSを連携する際は、  
登録するSNSアカウントを  
選択してください。

インターネットサービス  
利用規程

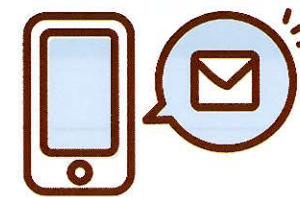
個人情報保護方針

をご確認いただき、  
チェックを入れて  
「内容を確認する」を  
タップ

入力した内容を確認し、問題がなければ

次へ

ご登録いただいたメールアドレス宛に、  
利用登録確認メールが届きます



【CO・OP】共済マイペ  
ージ 利用登録確認メー  
ル (お手続きのお願い) ☆

受信トレイ

【CO・OP】共... 2021/11/7  
To: 自分

様

いつもCO・OP共済をご利用いただき誠に  
ありがとうございます。  
共済マイページの利用登録についてご案内  
いたします。  
(まだ登録手続きは完了しておりませ  
ん。)

※入力内容に誤りがある場合、ご利用登録済の契約  
者情報だった場合などは、利用登録いただけない旨  
のメールが届きます。

=====  
■次のURLより登録手続きにお進みくださ  
い。

※このURLの有効期限は10分間です。

メール本文内のURLをタップし、登録手  
続きを進めます。

共済にご登録の電話番号宛てに、本人  
確認番号をお送りします。  
送信先の電話番号、送信方法を選択し  
てください。

送信先の電話番号

- 090-\*\*\*\*-6789
- 090-\*\*\*\*-9123
- 080-\*\*\*\*-7891

送信方法

- SMS
- 音声通知

※固定電話の番号は「音声通知」のみ選択できます。

注意事項を確認し、問題がなければ

送信する

本人確認番号

入力して下さい

次へ

※本人確認番号が届かない場合は、30分以内に「戻る」ボタンを押して再度本人確認番号の送信をお願いいたします。


電話番号宛てに届いた本人確認番号を入力し、「次へ」をタップ

任意のIDとパスワードを設定・登録します。

任意のIDとパスワードを設定・登録してください。

ログインID

半角英数字8～20文字

パスワード 

半角英数字8～16文字

パスワード（確認用） 

もう一度入力して下さい

パスワードを表示する

登録する

全て入力できたら、「登録する」をタップ

明日の暮らし、ささえあう  
CO-OP 共済

利用登録

1 - 2 - 3 - 4 - 5 - 6 -  完了

共済マイページのご利用準備が整いました。下記の「共済マイページへ」ボタンからマイページを開くことができます。

共済マイページへ

利用登録完了!



「共済マイページへ」のボタンから早速ご利用いただけます。

契約引受団体/ **日本コ-プ共済生活協同組合連合会**

【共済マイページ】に関するお問い合わせ先  
インターネットサポートデスク



**0120-888-052**

受付時間：9:00～21:00 受付日：月曜日～日曜日  
(祝日を含む。年末年始12/31～1/3は休業)