

30歳まで
安心が続く

入院

ケガ
通院

手術

CO・OP 学生総合共済 新社会人コース



新社会人コースは《学生総合共済》に加入されている方がご卒業後(学生終了後)に継続できるコース*で、もしもの時の入院・ケガ通院など、若い世代にオススメの保障を続けることができます。

*ご加入のお手続きについては、お届けしている《学生総合共済》満期のご案内をご確認ください。

新社会人コース B1200コース

《学生総合共済》からの更新・更改専用コース

◆月掛金 **1,200円**

◆加入できる年齢

満29歳まで(発効日時点)

※2024年9月以降に卒業を迎えられる方から、《学生総合共済》の加入申込期限は卒業予定年月の前月末までとします。

◆保障期間 **満30歳の満期日まで**

加入者の声

学生時代は、全くお世話になることがありませんでしたが、継続後、社会人1年目でまさかの入院。継続してよかったと実感しました。

加入者の声

学生の時から加入しています。手頃な掛金で保障も充実しており新社会人になっても安心して加入できました。

保障内容	共済金額
病气入院・事故(ケガ)入院 (1日目から360日分)	日額 10,000円
事故(ケガ)通院 (事故日から180日以内 1日目から90日分)	日額 2,000円
手術 (共済事業規約に定める支払対象手術を受けた場合)	1回の手術につき 50,000円

※上記は保障内容の一部です。詳しい保障内容は商品パンフレットをご覧ください。

ご加入手続きについては裏面をご覧ください

《学生総合共済》未加入の方は所属する大学生協にお問い合わせください。

新社会人コースは

地域生協の組合員だけが加入できる保障です

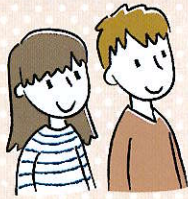
大学生協は脱退となるため、地域の生協にご加入ください。



＼ご加入の**大学生協**／

大学生生活協同組合

大学生協の組合員



- 店舗
- 講座
- 旅行
- 食堂
- 住まい
- 教習所など

卒業・脱退したら

＼これから**新社会人**でご加入／

お住まい地域の**生活協同組合**※

※コープ、CO・OP等の地域の生協

地域生協の組合員



- 食品などの宅配
- 店舗
- 共済・保険
- くらしのサービス
- 葬祭
- お弁当宅配など

CO・OP 学生総合共済

CO・OP共済 新社会人コース

ご加入の手続きについて

お申し込みは満期WEB手続きが便利!

卒業予定年月の3～4カ月前を目安にお届けする、《学生総合共済》満期のご案内をご確認ください。

期限までにお手続きをお願いします



※画像はイメージです。

お申し込みは(学生)ご本人がお手続きしてください

契約者(学生)へお手続き書類をお渡しくください。なお、扶養者をご加入している地域の生協でお手続きする場合、契約者(学生)に生協名・組合員番号をお伝えください。

お手続きはコチラ

WEB手続き

二次元コードを読み取りWEBでお手続き

iPhoneの方 二次元コード読み取りアプリではなく、カメラ機能で二次元コードを読み取ってください。



下記の場合は、WEBからはお手続きできません。
・㉠の方で他大学へ進学する場合は、書面P4にてお手続きください。

こちらの二次元コードからアクセスしてください。



手続きしてね

扶養者

ここからスマホで手続きすればいいんだね

学生

お手続きに関するお問い合わせ先

コープ共済センター 0120-16-9431

営業時間 9:00～18:00 月～土・祝 ※日・年末年始は休業です。



▶ WEB手続きの操作についてはコチラ



※お手続き後の変更や取り消しはインターネット上ではできません。また、お手続き内容によっては、WEBでお申し込みいただけない場合があります。お手数ですが、上記のお問い合わせ先までご連絡ください。

【CO・OP 共済ニュース】

契約引受団体/日本コープ共済生活協同組合連合会

※CO・OP共済の詳しい保障内容は、商品パンフレットをご覧ください。

※CO・OP共済に加入するには、出資金をお支払いいただき、お近くの生協の組合員になる必要があります。

生活協同組合(生協)は、お店や宅配などでくらしに貢献しています。

※《学生総合共済》は、2022年10月からコープ共済連が単独で引受しています。

新社会人コース
案内ページ

https://kyosai.univcoop.or.jp/procedure/life_society.html



D-231175-0